

# 关于捷力轮毂厂 35kV 线路路径通道设计方案 技术评审的意见

运检部于 2025 年 11 月 18 日,在垫江公司 7 楼会议室组织召开捷力轮毂厂 35kV 线路路径通道及建设标准设计方案评审会。参加会议的单位和部门有国网垫江供电公司发展部、运检部、输变电运检中心及重庆市腾泰电力有限责任公司。会议听取了设计公司对捷力轮毂厂 35kV 线路路径通道及建设标准介绍并进行了充分讨论,形成评审意见如下:

## 一、设计方案基本情况

建设由文毕变电站至捷力轮毂厂 35kV 电缆线路。电缆路径为:沿文毕大道电缆隧道、太平寺路、朝阳二路、长安大道、三合大道南段至 35kV 捷力轮毂用户站进线间隔。(详情见附件:路径图)

## 二、评审意见

1.原则上同意捷力轮毂厂 35kV 线路路径通道路径及土建方案。

2.三合大道和文毕大道交汇处电缆通道下层被 10kV 占用，不满足 GB50217-2018《电力工程电缆设计标准》5.1.3 的规定，35kV 应布置于电缆通道下层，完善防火板等有效防控措施。

3.完善地下管网交叉点距离安全校核图。

4.完善电缆路径图政府相关部门审批手续。

5.电缆通道建设标准严格按照送审设计方案执行。

国网垫江供电公司发展建设部

国网垫江供电公司运检部

发展建设部 2025 年 11 月 19 日

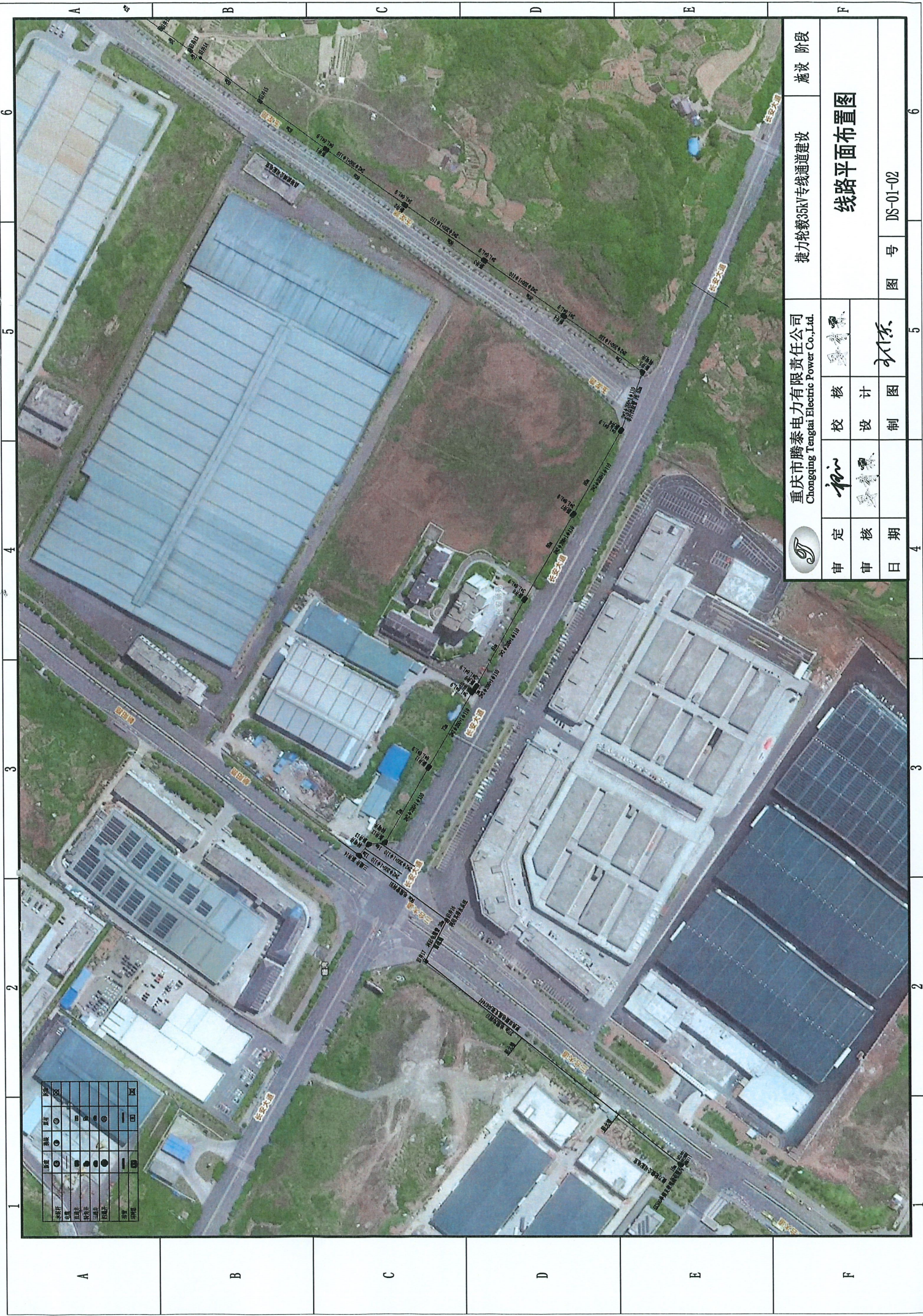
参会人：国网垫江供电公司 发展部 吴 勇

国网垫江供电公司 运检部 黄 强

国网垫江供电公司 输变电中心 蒋腾锋

重庆市腾泰电力有限责任公司 王小东





捷力轮毂35kV专线通道建设

重庆市腾泰电力有限责任公司  
Chongqing Tengtai Electric Power Co., Ltd.



阶段

线路平面布置图

审核 设计 制图

审核 设计 制图

审核 设计 制图

审核 设计 制图

审核 设计 制图

审核 设计 制图

审核 设计 制图

审核 设计 制图

审核 设计 制图

审核 设计 制图

审核 设计 制图

审核 设计 制图

审核 设计 制图

图号 DS-01-02



