

工程名称：2025年垫江县黄沙镇长红社区和美乡村灌溉项目  
-----泵房

## 结构施工图

第1册 共1册



中科公诚设计集团有限公司

2025年09月

ZHONGKE GONGCHENG DESIGN GROUP LIMITED

资质证书编号: A352012298

电力行业（新能源发电、送电工程、变电工程）专业乙级；  
市政行业乙级；水利行业丙级；建筑行业乙级；风景园林工程  
设计专项乙级。

图 纸 目 录

本表共 1 页 第 1 页

专业类别

## 结构

工程名称

## 2025年垫江县黄沙镇长红社区 和美乡村灌溉项目

## 设计阶段

## 施 工

建设单位

垫江县黄沙镇长红社区股份经济合作联合社

项目编号

ZK-SJ-2025-076

序号

图 号

图 纸 名 称

图幅

备 注

0

GS-00

## 图纸目录

A4

1

GS-01

## 结构设计总说明

$$A1+1/4$$

2

GS-02

## 建筑施工图总说明(二)

A1

3

GS-03

泵房平、立面及剖面图

 $A_{2+1/4}$ 

备注：本图纸出图专用章与公章具有同等效力

制表:

校核:

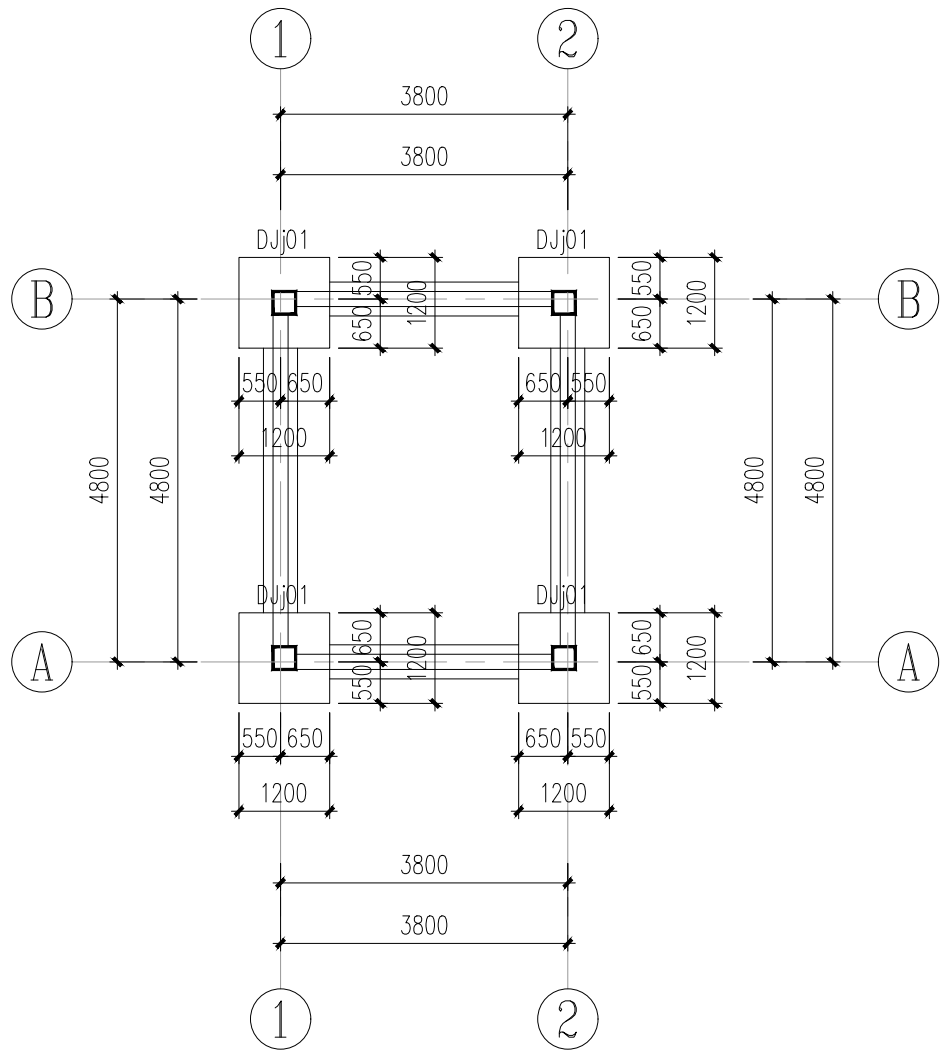
2025年09月



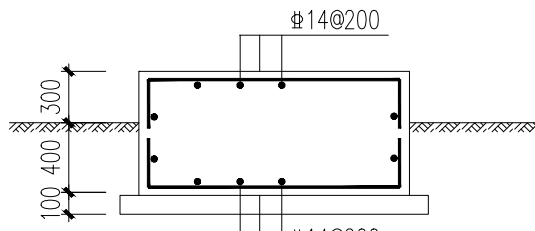
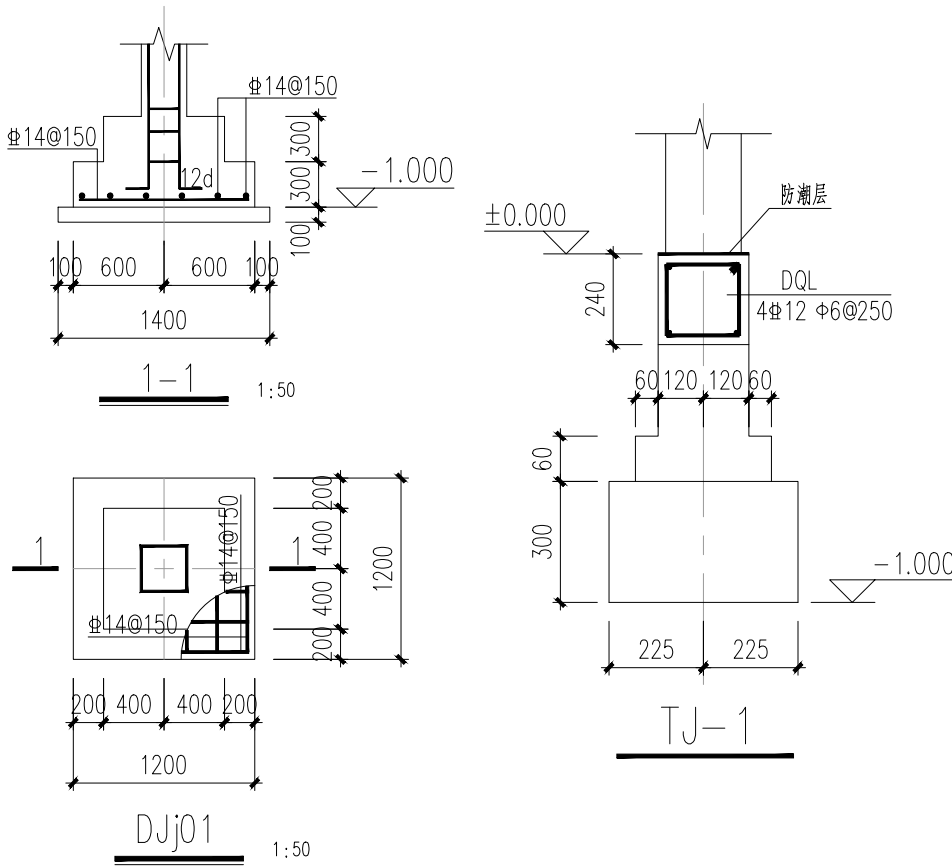




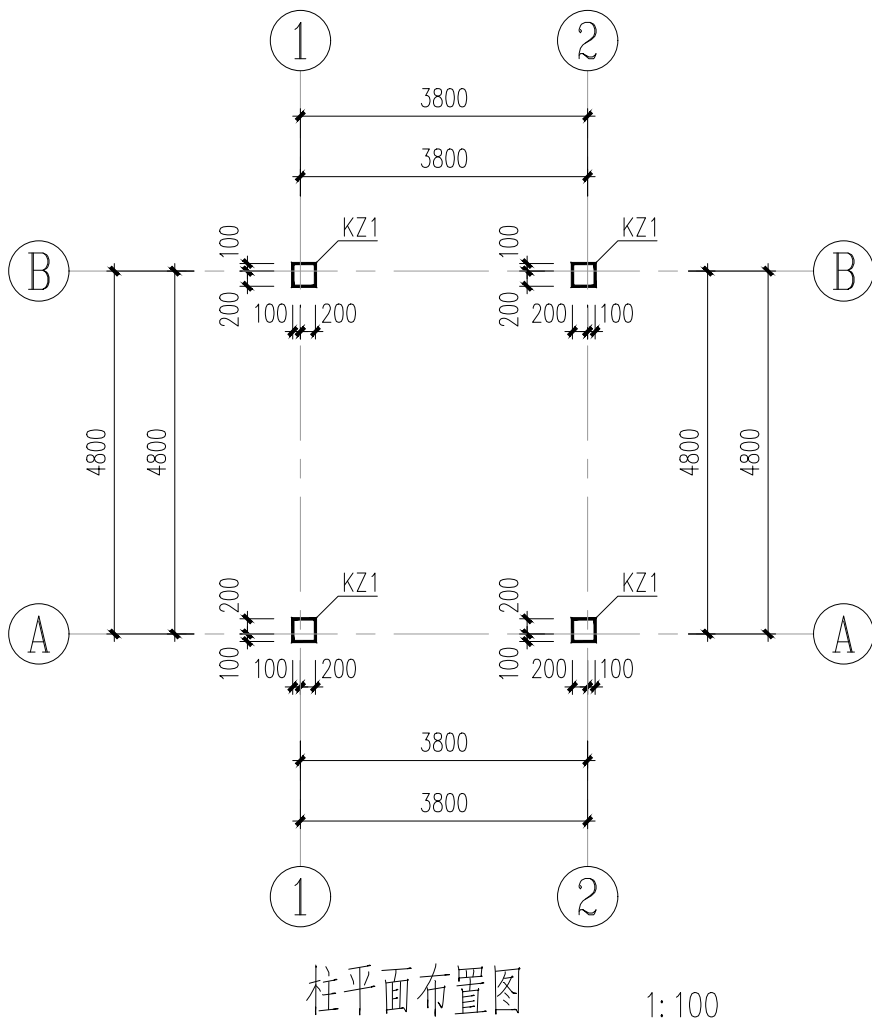
姓名	性別	年齢	職業	住所
佐々木 健一	男	35	会社員	東京都中央区
佐々木 健二	男	32	会社員	東京都中央区
佐々木 健三	男	30	会社員	東京都中央区



- 1、与本图标注相关钢筋构造详图参见国家建筑标注设计图集22G101-3。
- 2、独基底面标高除单独标注外均为-1.000m。
- 3、未注明墙下条基为TJ-1



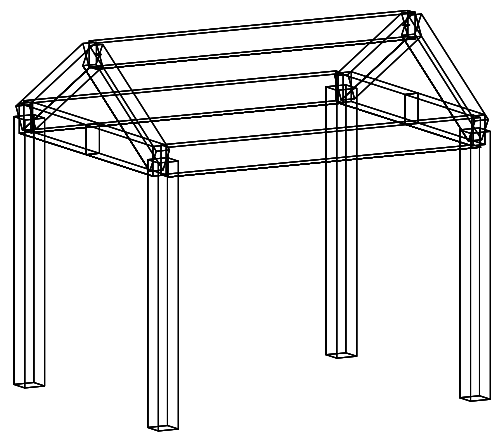
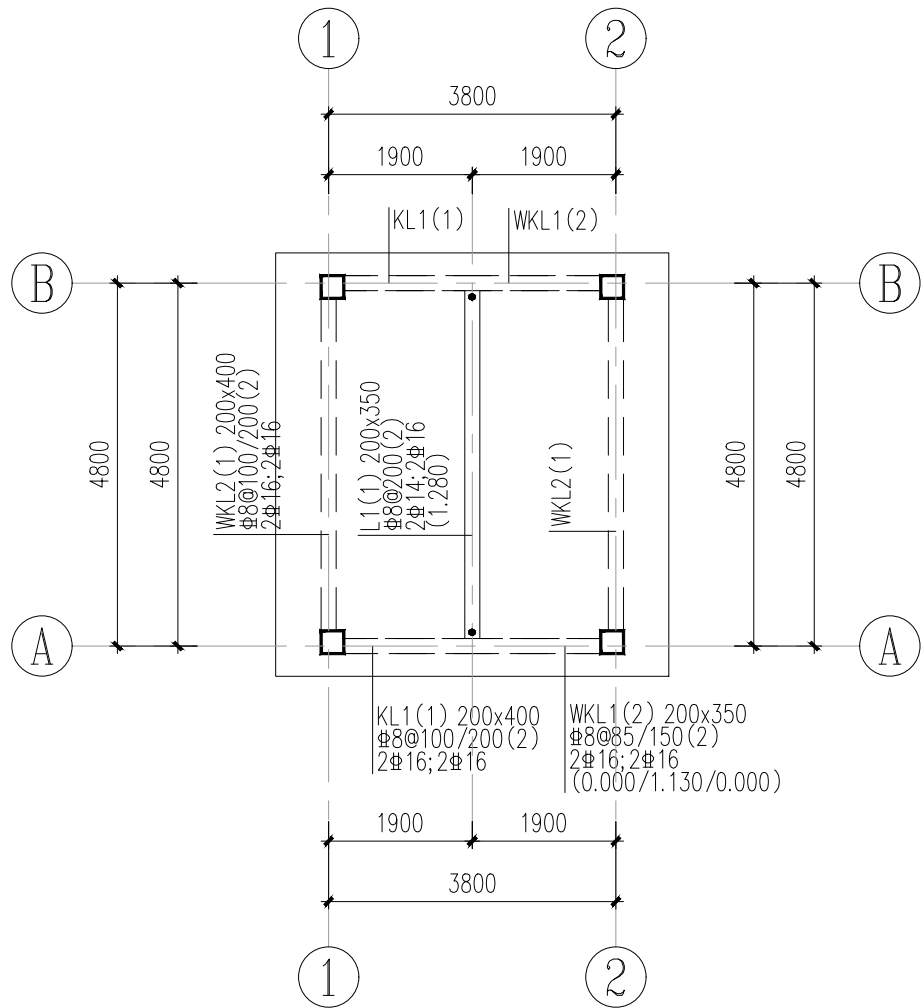
水泵基础平面尺寸根据厂家资料现场确定



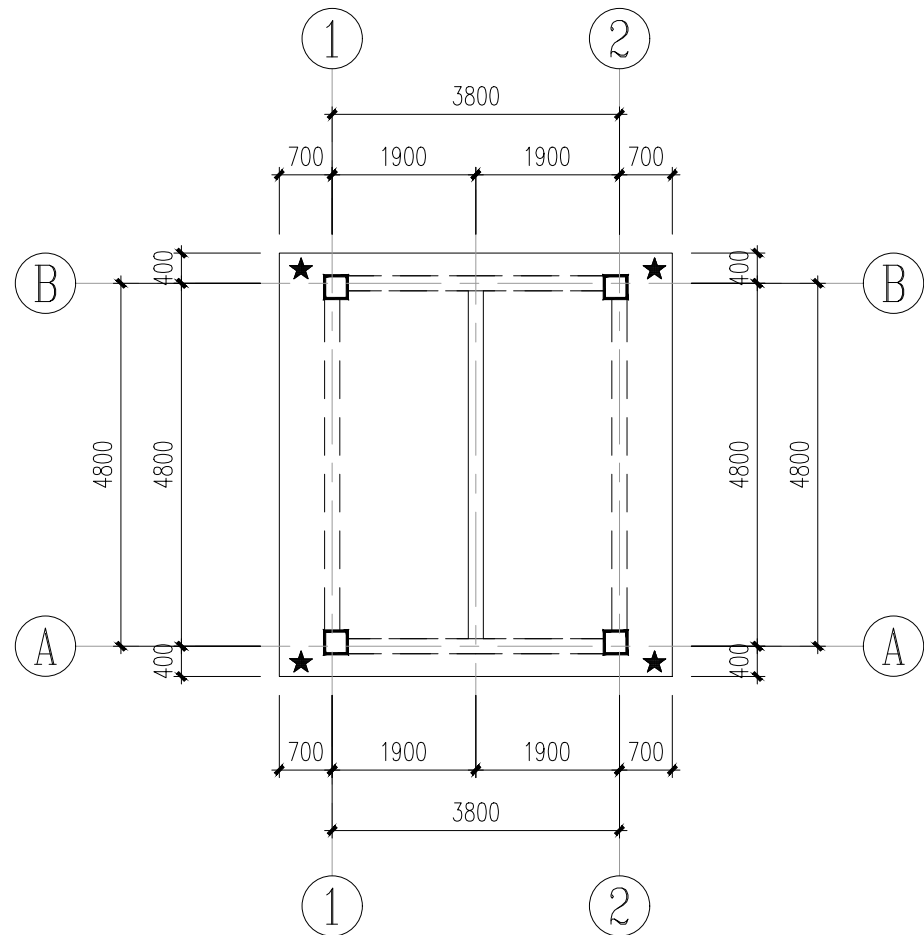
截面	
编号	KZ1
标高	基础顶~屋面
纵筋	4 $\Phi$ 16
箍筋	$\Phi$ 8@100/200

柱设计说明:

1. 柱内柱混凝土强度等级、抗震等级应按结构设计总说明中要求。
2. 本工程柱柱平界面配筋标准图集号为《22G101-1》。并应按照所采用标准图集相应的抗震等级标准构造详图进行施工。
3. 除注明外,柱最外层钢筋的混凝土保护层厚度按结构设计总说明取值。
4. 柱变截面处纵向钢筋与上层的根数相同的锚固大样按《平法》图集 22G101-1 中“柱变截面位置纵向钢筋构造  $\Delta h_b \geq 1/6$ ”进行施工。
5. 施工时,柱内纵筋间距、箍筋肢距应尽量相等。
6. 柱箍筋没有拉筋时,拉筋应同时勾住纵筋和箍筋。
7. 柱编号非连续,仅在本图块高范围内有效。
8. 未详之处请图集有关规则和构造大样施工。
9. 其余说明详见“结构设计总说明”及国标图集《22G101-1》(现浇混凝土框架、剪力墙、梁、板)。



## 轴测图

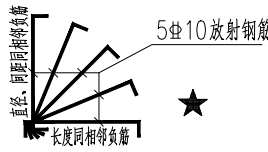
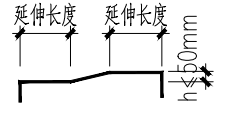


屋面板平面布置图 1:100

屋面板板厚为120mm, 配筋为双层双向 $\Phi 8@200$ 钢筋网

板说明：

1. 本层梁按混凝土强度等级、抗震等级按结构设计总说明中要求。当有结构模板图时,应与对应楼层的结构模板图结合使用。
2. 除注明外,图中板厚  $h=120\text{mm}$ 。
3. 除注明外,板楼景外层钢筋的混凝土保护层厚度按结构设计总说明取值。
4. 板配筋说明:
- 120°: 板底筋未画出者均为双向 $\Phi 8@200$ ;板面筋未注明者均为 $\Phi 8@200$ 。
- 板面筋下标注数为板筋伸出梁(柱)边长度。当板面高差不大于50mm时,负筋按右图施工。
- 底筋钢筋布排时,短跨底筋置于下排。
- 板筋在过边支座锚固时,应伸向该支座的另一边,再作直(弯)钩。
- 图中标注的附加钢筋,应与通长钢筋间隔布置。
6. 当卫生间沉坑板低于周边结构梁底时的大样做法详结构设计总说明。
7. 图中标注:★符号的板板阳角处按右图布置放射钢筋。
8. 板上预留洞详其他相关专业的施工图,洞口按结构设计总说明设置补强钢筋。
- 板预留孔洞、管道说明:凡预留洞、预埋件应严格按照结构图并结合其他相关专业图纸进行施工,如有二次设计涉及预埋的应按要求预埋铁件或预留钢筋,未经结构专业许可,严禁擅自留洞或事后凿洞。图中有特别注明要求后浇筑的水电井,应按图中要求设置钢筋并预埋设备管道,在管道安装完成后用高一强度等级的补偿收缩混凝土进行二次浇筑。
9. 其余说明详“结构设计总说明”及国标图集《22G101-1(现浇混凝土框架、剪力墙、梁、板)》。
10. 悬挑板、折板配筋构造详《22G101-1》第2-54页。



  
**中科公诚设计集团有限公司**  
 ZHONGKE GONGCHENG DESIGN GROUP LIMITED  
 资质证书编号: A352012298  
 电力行业(新能源发电、送变电工程、变配电工程)专业乙级;  
 市政行业乙级;水利行业丙级;建筑行业乙级;风景园林工程  
 设计专项乙级。

备注:

本图版权属本公司所有,未经本公司负责人书面许可,任何人不得擅自复制或发行。  
本图应经相关政府主管部门批准后方可生效使用。本图未经施工图审查公司审查合格  
后,不得用于现场施工,仅供业主建设投资估算,建设造价之参考图。本图应由相关人员  
签字及同时加盖出图章和注册执业章方可有效。

图纸专用章:

注册师执业章：

工程名称: 2025年垫江县黄沙镇长红社区和美乡村灌溉项目

子项名称:

建设单位:

垫江县黄沙镇长红社区股份经济合作联合社

审 定	苗芳野	苗芳野
工程负责人	赵 林	赵 林
专业负责人	朱传才	朱传才
审 核	黄惠娟	黄惠娟
校 对	高 健	高 健
设 计	丁冬磊	丁冬磊

图 名:

结构图

项目编号	ZK-SJ-2025-076	
图 别	结 施	日 期
图 号	GS-03	2025.10
版 本	第 1 版	