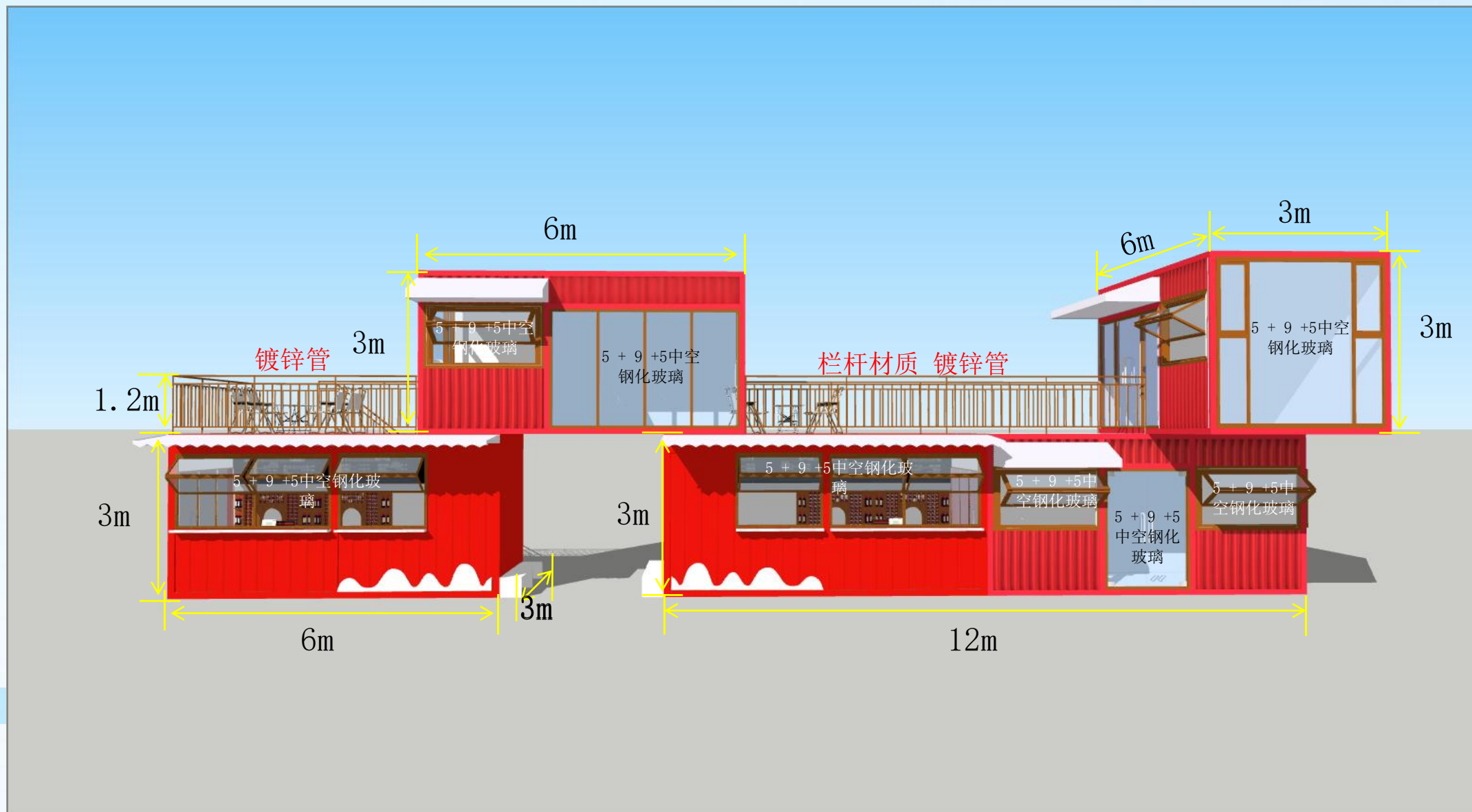
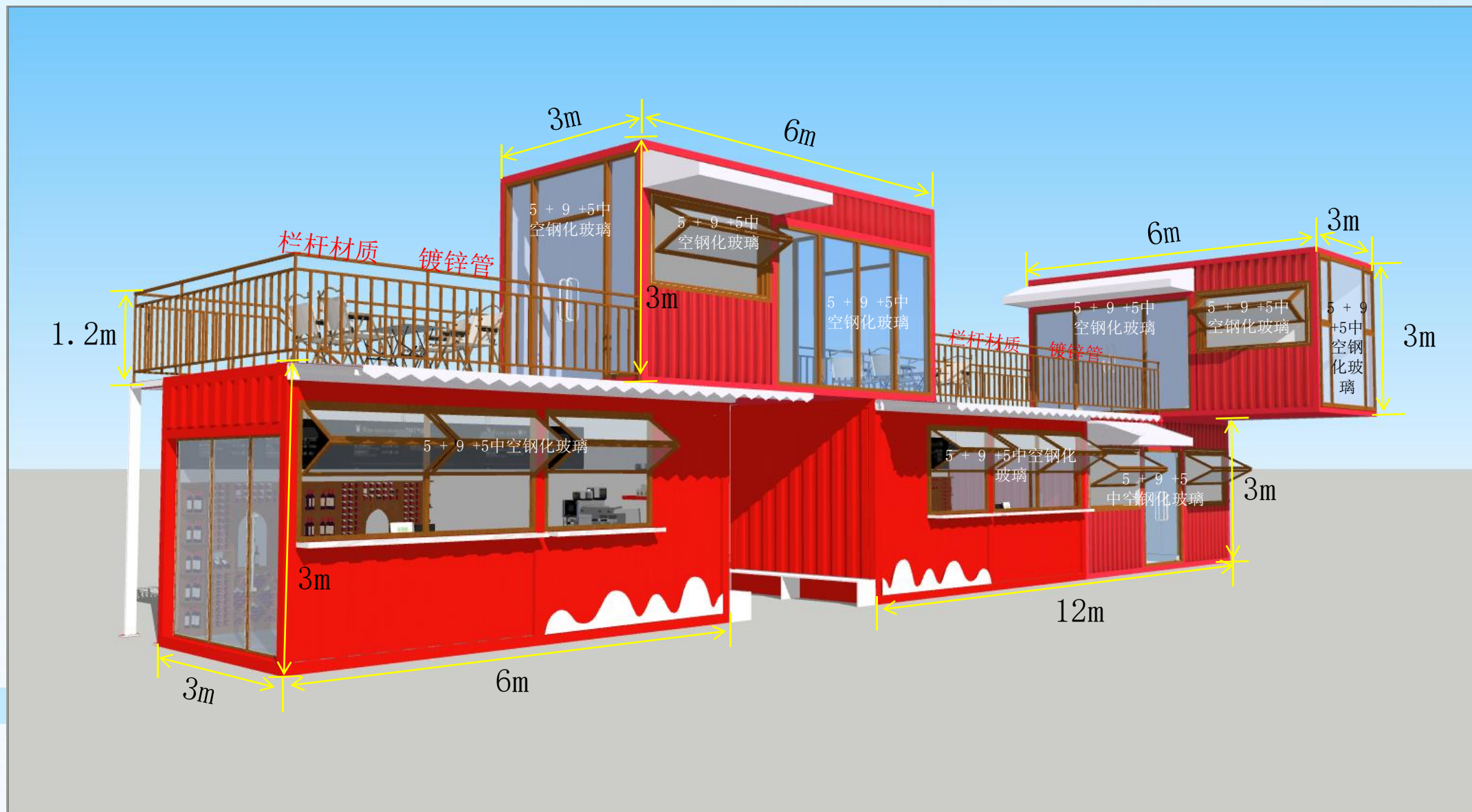


# 方案

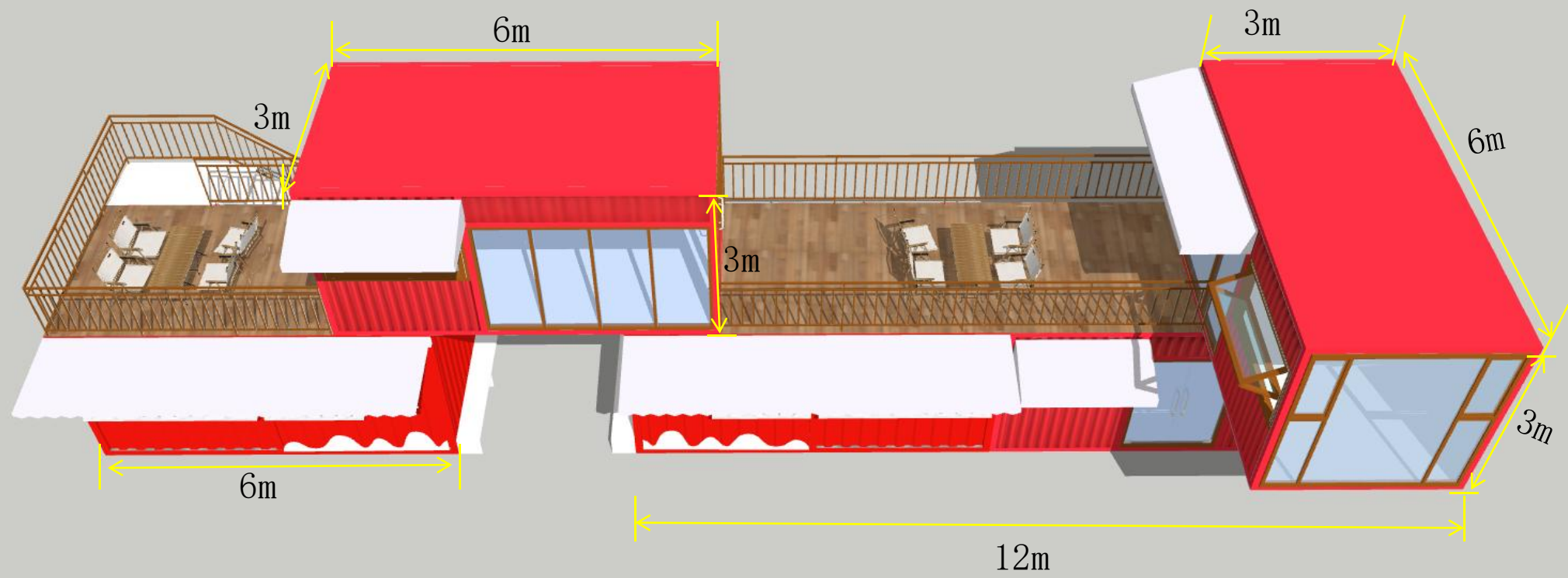
整体由2组组合集装箱组成，每组集装箱都由5套3m×6m的集装箱组合而成。

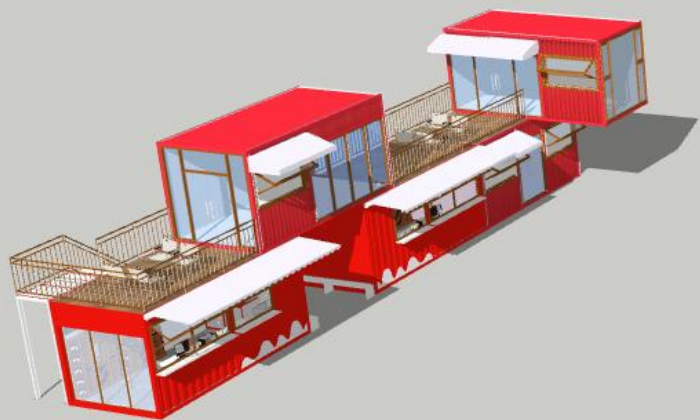














定制集装箱材质参数表		
箱体	长*宽*高（mm）	长3000*宽6000*高3000mm
	屋面形式	有组织排水结构
	层数	≤3层
设计参数	结构设计使用年限	15年
	地面活载	3.0KN/m²
	屋面活载	0.8KN/m²
	防水性能	顶部360度咬口、低楞排水，降水量≥16mm/min无渗漏
	风荷载	0.8KN/m²
	抗震设防烈度	8度
结构	角柱	规格：100*100mm，镀锌方钢，无花镀锌，镀锌含量80g（十年内防锈蚀）t=足2.0mm，材质SGH340
	屋面主梁	规格：80*80mm，镀锌方钢，无花镀锌，镀锌含量80g（十年内防锈蚀）t=足2.0mm，材质SGH340成品钢材
	地面主梁	载面规格：14#国标镀锌槽钢，镀锌含量120g，（十年内防锈蚀）t=足5.0mm，材质SGH340 料宽140mm
	地面次梁1	规格：50*100mm，镀锌方钢，无花镀锌，镀锌含量80g（十年内防锈蚀）t=足2.0mm，材质SGH340
	地面次梁2	规格：40*80mm，镀锌方钢，无花镀锌，镀锌含量80g（十年内防锈蚀）t=足1.5mm，材质SGH340
	箱吊头	5MM钢板成型100*100
	Z字连接件	镀锌（十年内防腐蚀）厚度1.0mm
	L立柱连接件	高强度钢板，厚度1.0mm
	油漆	户外环保漆，底漆防锈
屋面	屋面板	外表面0.8mm镀锌瓦楞板，内表面0.376白色彩板，360° 咬合
	保温棉	50mm厚玻璃丝棉毡，容重≥50kg/m³，燃烧性能为A1级不燃（屋面墙面）
墙地面	地面基板	15厚水泥纤维板，密度≥1.4g/cm³，单张重量75Kg千吨级模压工艺，贴地砖
	内墙面板	0.9cm竹碳纤维集成板，顶面露台为塑木地板（2.5cm含钢架龙骨）
门	规格（mm）	尺寸1600*2200mm，860*2000mm，2800*2200mm
	材质	5+9A+5 LOW-E钢化
	门锁	304不锈钢压把锁
窗	框架材质	80型断桥铝合金框架（白色），抗风压性能不低于3级，气密性能不低于3级，水密性能不低于2级。
	玻璃	5+9A+5 LOW-E钢化
其他	顶、柱包件、雨蓬	1mm厚净化彩券，颜色为白色，伸缩PVC布雨蓬，固定雨蓬为膜结构
平台	材料	14#槽钢，50*100mm镀锌方管，25*140*3000mm塑木板
栏杆	材料	30*50，50*50*1.5镀锌方管焊接，作打磨处理，防锈漆
楼梯	材料	14#槽钢+3.5mm防滑花纹踏步板，防锈漆
电器	室内照明	条形LED长条灯80w
	线槽	PVC阻燃 宽24 高15 长2000mm
	插座	高端5孔插座/三孔插座

采用标准化施工，使用符合国家标准及设备配件